



Organización de las Naciones
Unidas para la Alimentación
y la Agricultura



Iniciativa Mano de la mano

Contexto global

Cristian Morales Opazo

Economista Superior, División de Economía y Política Agroalimentaria (ESA)



Iniciativa
Mano de la mano

2. Estado de la seguridad alimentaria en el mundo



El hambre está disminuyendo, pero lentamente

8,7% en 2022 → 8,2% en 2024 (673 millones de personas).

Casi 2.300 millones de personas en el mundo carecían de acceso regular a una alimentación adecuada en 2024

Se estima que el 28% de la población mundial padecía inseguridad alimentaria moderada o grave

Las dietas saludables aún están fuera de su alcance

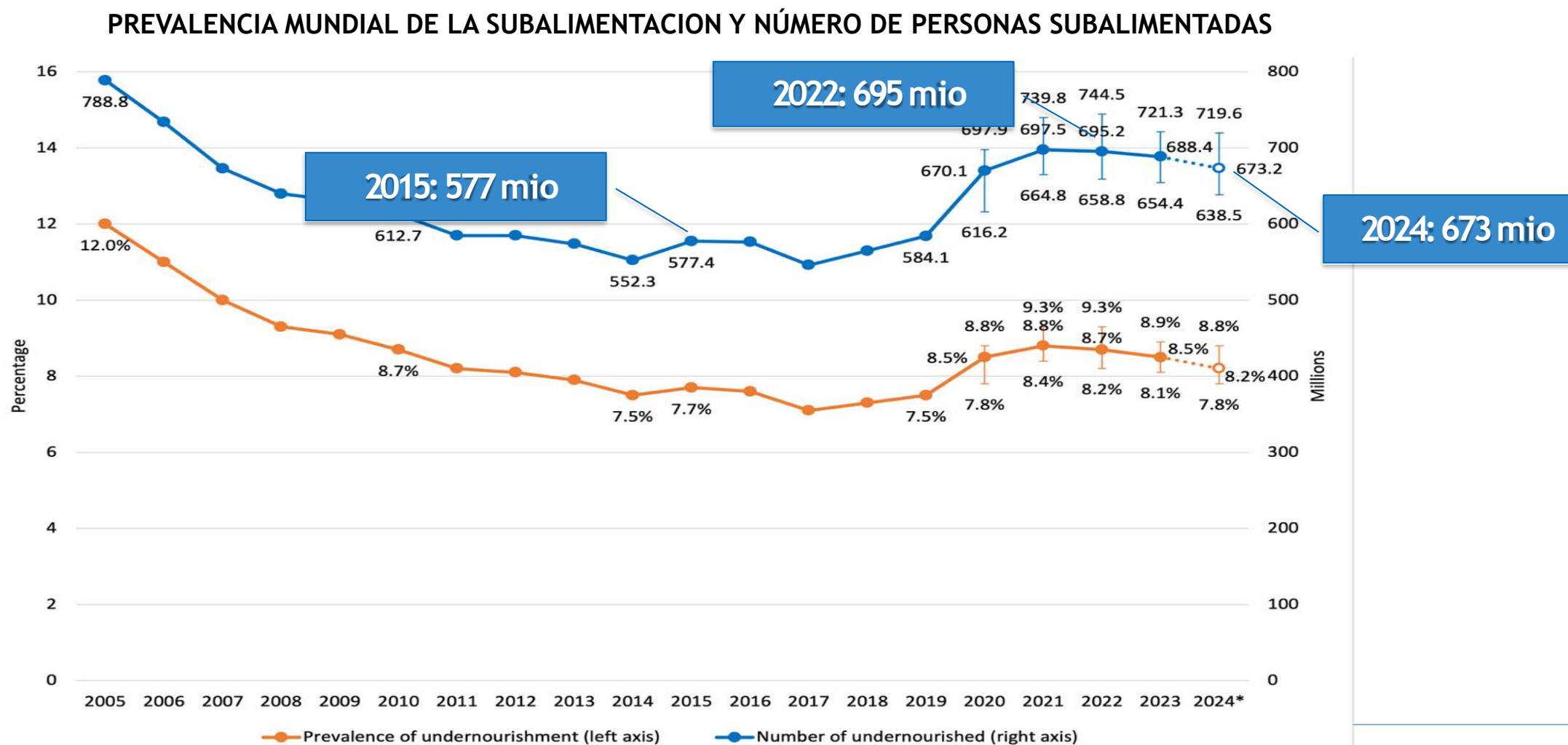
2.6 mil millones de personas no pueden pagar uno (frente a 2.9 mil millones en 2020).

Los objetivos de nutrición no van por buen camino

Progreso en el retraso del crecimiento y la lactancia materna, pero ninguna de las metas globales para 2030 está en camino

2. Estado de la seguridad alimentaria en el mundo

Las estimaciones globales actualizadas revelan una disminución del hambre en el mundo en los últimos años





Desde 2019, el **número de personas que padecen desnutrición ha aumentado** en 120 millones, y se espera que 600 millones de personas padezcan hambre crónica en 2030.



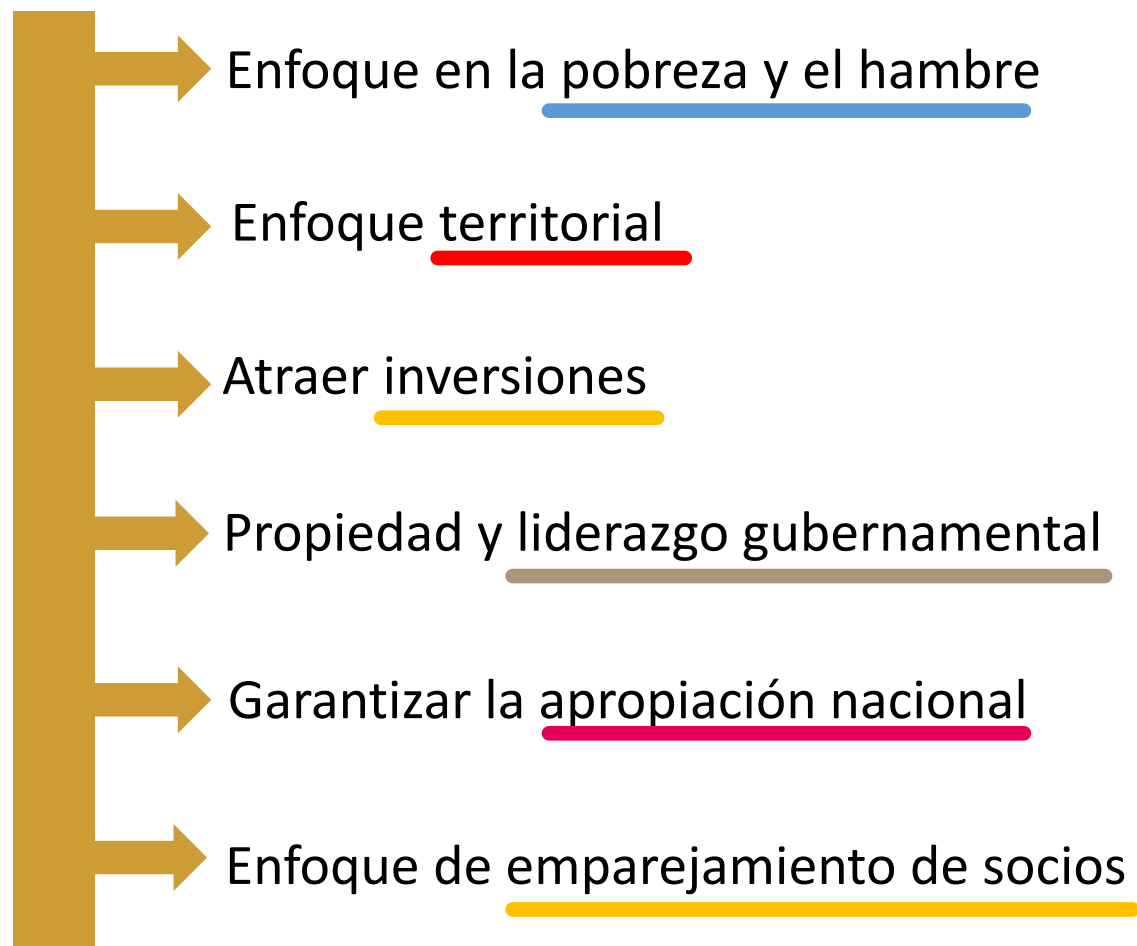
El **costo oculto de nuestros sistemas agroalimentarios/ alimentarios acuáticos** representa al menos el 10% del producto interno bruto mundial, del cual el 73% está relacionado con **dietas poco saludables**.

El planeta se enfrenta a crisis, superando los límites de seguridad en seis de los nueve límites planetarios, principalmente vinculados a los sistemas agroalimentarios.

Los sistemas agroalimentarios se enfrentan a un dilema: producir más ahora para hacer frente a las necesidades inmediatas al tiempo que pone en peligro la seguridad alimentaria y la nutrición futuras, o **reducir la producción para reducir las emisiones**.



Desbloqueando el **potencial** de **desarrollo agrícola** mediante inversiones específicas para el desarrollo agrícola, ganadero y pesquero sostenible y contribuyendo a los **Objetivos de Desarrollo Sostenible (ODS)**





Reunión y diálogo entre países para iniciar proceso Mano de la mano

ASOCIACIÓN DE APRETÓN DE MANOS



MAPAS DE TIPOLOGÍAS (SFA)

Identificación de territorios prioritarios para inversiones agroalimentarias

Ciencia de Datos e Inteligencia Artificial en línea con la Plataforma Geoespacial



PRIORIZACIÓN DE ÁREAS DE INVERSIÓN CON LOS GOBIERNOS

PROCESO INICIATIVA MANO DE LA MANO

Prioriza los países y territorios donde la pobreza y el hambre son más altos, las capacidades nacionales son limitadas o las dificultades operacionales son mayores debido a crisis naturales o provocadas por el hombre. Busca **erradicar la pobreza (ODS 1)**, **poner fin al hambre y la malnutrición (ODS 2)** y **reducir las desigualdades (ODS 10)** acelerando la transformación basada en el mercado de los sistemas agroalimentarios para aumentar los ingresos, mejorar la nutrición, empoderar a las poblaciones pobres y vulnerables y fortalecer la resiliencia al cambio climático.

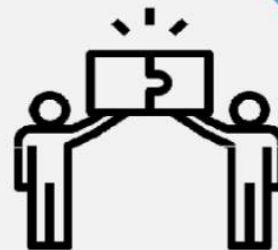
IDENTIFICACIÓN DE TERRITORIOS

Herramienta que permite el acceso a más de 2 millones de capas de datos para intervenciones basadas en evidencia más específicas



MONITOREO Y EVALUACIÓN

Seguimiento en tiempo real de los compromisos y negociaciones sobre inversión incluye casos de inversión, capacitación, emisiones de carbono, etc.



EMPAREJAMIENTO E IMPLEMENTACIÓN

Participación activa en el Foro de Inversión Mano a Mano luego de oportunidades de encuentros con potenciales inversionistas durante todo el año.



FORO DE INVERSIÓN

El gobierno presenta áreas agroalimentarias priorizadas y propuestas categorizadas como casos de inversión que muestran oportunidades y fortalezas potenciales



INSUMOS Y MECANISMOS DE APOYO



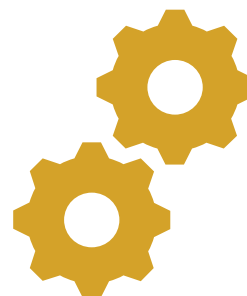
Sistemas de Información Geográfica para identificar, orientar y monitorear intervenciones en cadenas de valor



Uso de **fuentes de datos nacionales y confiables**, para **potenciar la formulación de políticas** basadas en datos empíricos



La FAO ofrece **asistencia técnica** para fortalecer su capacidad institucional y elaborar propuestas de inversión sólidas



OBJETIVOS Y RESULTADOS

1. Priorización de la inversión territorial basada en datos
2. Las prioridades del gobierno se reflejan en cada plan de inversión.
3. Fortalecimiento de las capacidades a nivel nacional.
4. Participación en foros de inversión a nivel global, regional y local
5. Emparejamiento con socios para el desarrollo e implementación de los planes de inversión

Mano de la mano proporciona una plataforma de colaboración para que los países se conecten con posibles inversores, socios para el desarrollo y partes interesadas del sector privado.

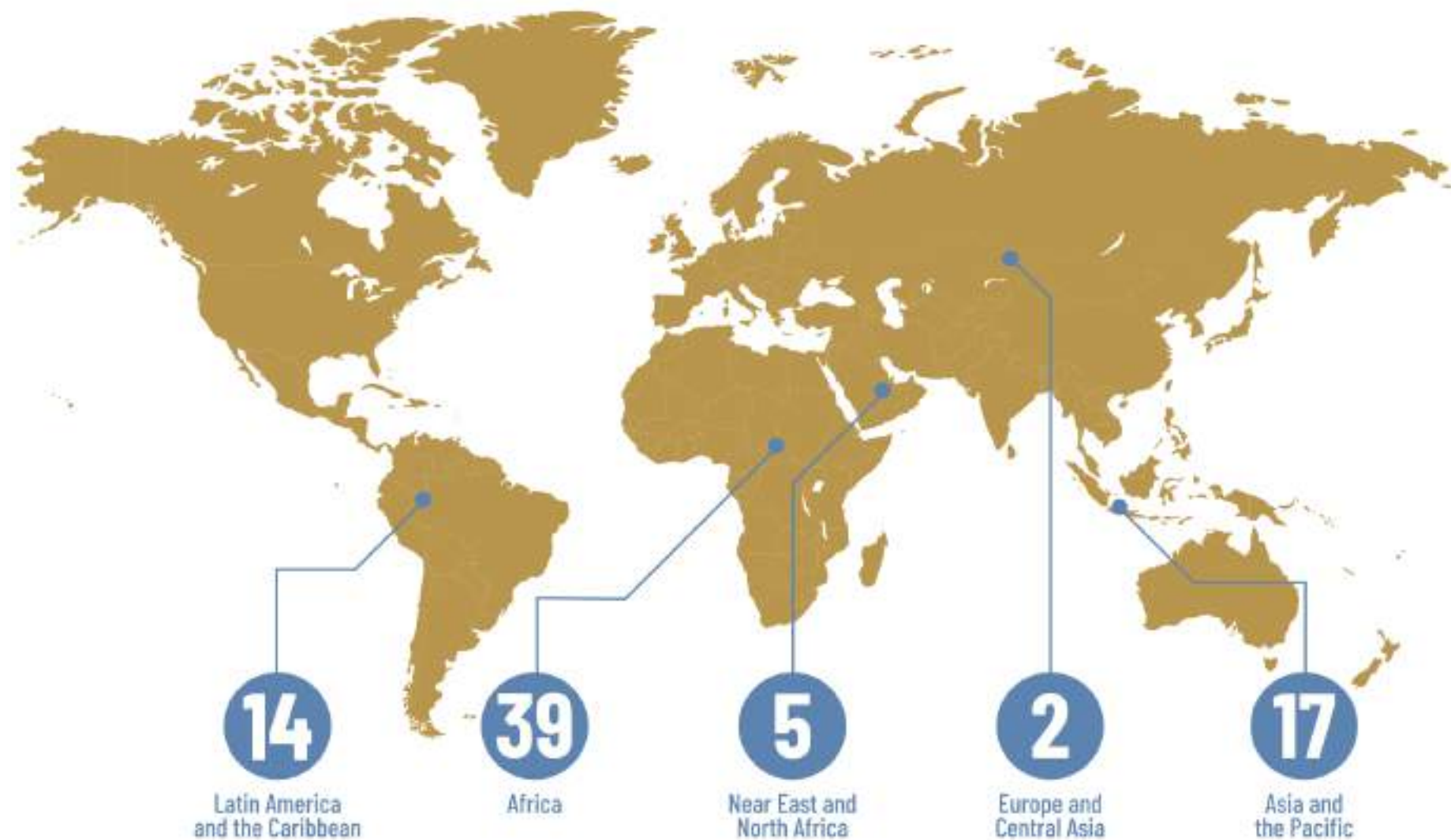
Más de 1600 funcionarios se han capacitado en métodos analíticos de vanguardia, como SIG y análisis de fronteras estocásticas



Más de USD 15 mil millones de inversiones generadas en el Foro de Inversión 2024

Más de 75 países activos participan en la iniciativa, con 6 Iniciativas Regionales

Mano de la mano en el mundo





Organización de las Naciones
Unidas para la Alimentación
y la Agricultura



Iniciativa Mano de la mano

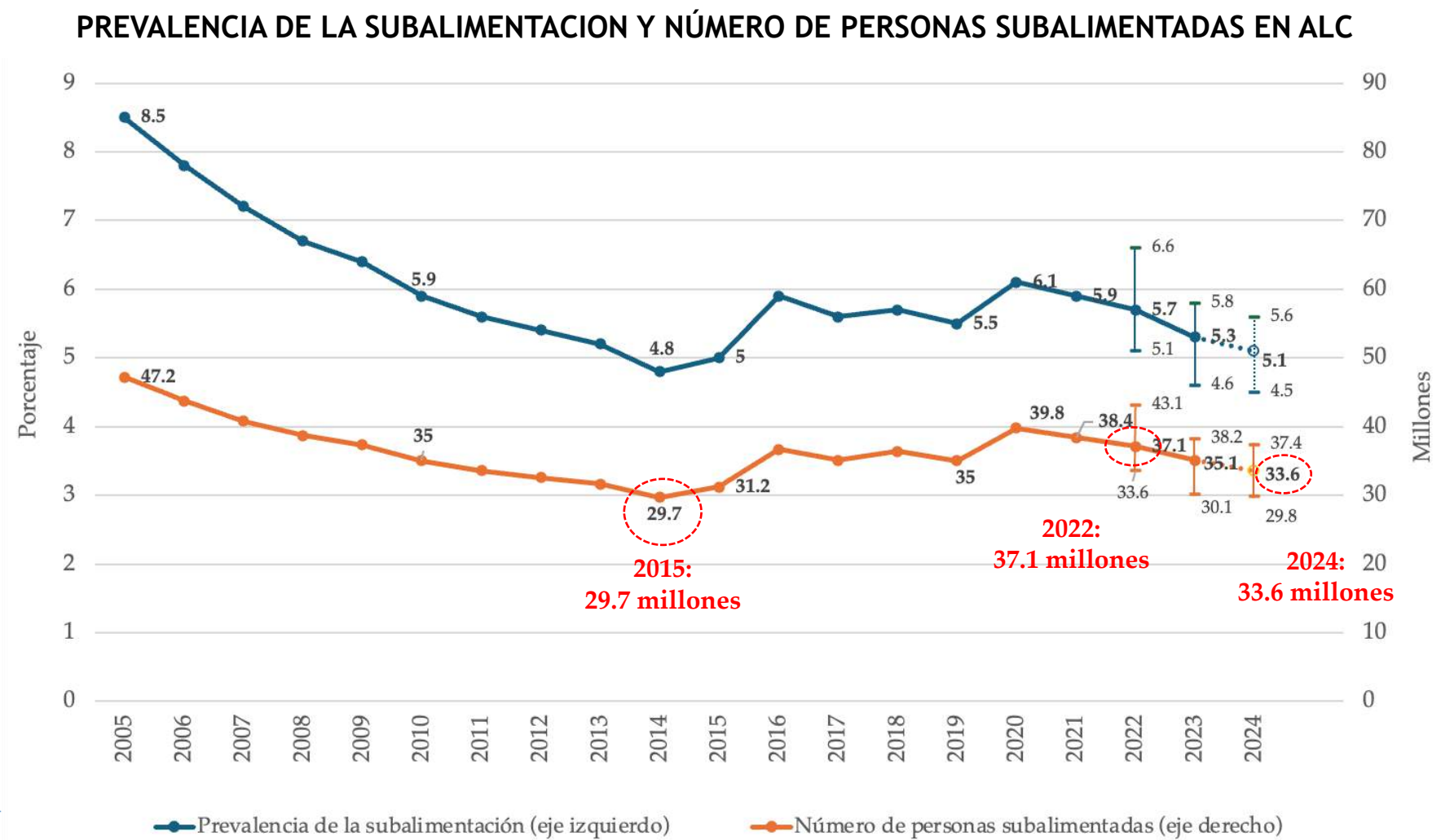
Contexto regional



Iniciativa
Mano de la mano

2. Estado de la seguridad alimentaria en ALC

Las estimaciones actualizadas para ALC revelan una disminución del hambre en los últimos años





12 Países activos

6 en América del Sur
3 en Centroamérica
3 en el Caribe

2 Países de ingreso medio-alto
siguiendo la metodología *Mano de la mano*
Chile y México

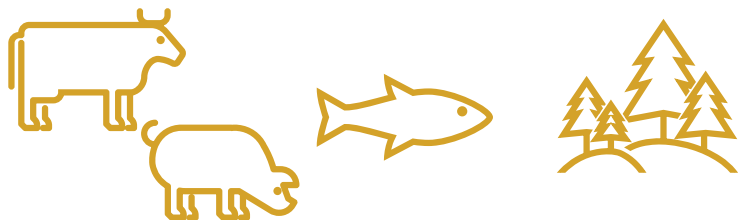
3 Iniciativas Regionales activas:

- Corredor Seco (8 países, SICA)
- Amazonía (8 países, ACTO)
- PEID en el Caribe (3 países, CARICOM)



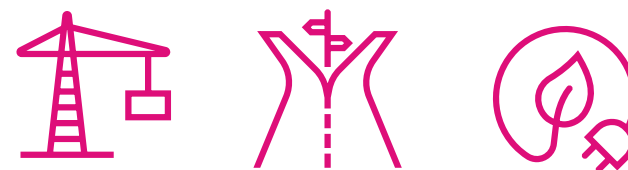
1

De agricultura a otros subsectores relacionados con economías rurales: **ganadería, forestal, pesca y turismo.**



2

De cadenas de valor a **bienes públicos rurales** como inversiones habilitantes



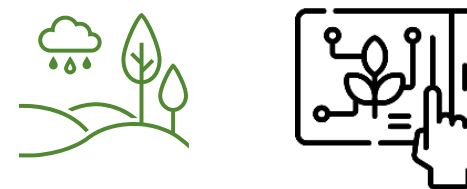
3

Enfoque holístico para lograr el **desarrollo sostenible**



4

Uso de la herramienta **EX-ACT**



Algunos ejemplos en la región

**Infraestructura Territorial:
Puerto Azul en Tumaco, Nariño**

**Infraestructura habilitante en
desarrollo territorial: Energía y
Agua en la Higuera, Coquimbo**

*Proyecto en aprobación



**Implementación y consolidación
del Centroagroindustrial
Enriquillo Norte vinculado a la
cadena del turismo.**

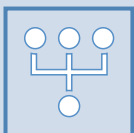
**Programa en Bioeconomía
Amazónica: Trazabilidad digital en la
cadena de Copoazu, Madre de Dios
(Ecosistemas Digitales Territoriales)**



Aumentar la interacción con el sector privado, fomentando las asociaciones preexistentes que potencialmente puedan atraer mayores inversiones.



Es crucial el compromiso del gobierno en el desarrollo de las notas de inversión, asegurando su alineación con las prioridades nacionales.



El desarrollo de capacidades de los equipos nacionales y de los técnicos de los ministerios involucrados en la iniciativa es crucial para garantizar una implementación más efectiva de la metodología.



La realización de análisis de los objetivos de inversión durante todo el año permite una evaluación más eficiente de las reuniones bilaterales que se celebrarán y de la forma en que deben llevarse a cabo.



Organización de las Naciones
Unidas para la Alimentación
y la Agricultura



Herramientas Mano de la mano

Decisiones basadas en datos



Iniciativa
Mano de la mano

En su rol, la FAO no solo aporta con **asistencia técnica**, sino que también con su **capacidad articuladora, presencia territorial y gobernanza**.



Inteligencia territorial y prioridades basadas en datos.



Alineación con políticas nacionales y prioridades globales.



Enfoque de cofinanciación y articulación público-privada.



Portafolio integrado de proyectos escalables.



Capacidad técnica y asistencia para la movilización de recursos.

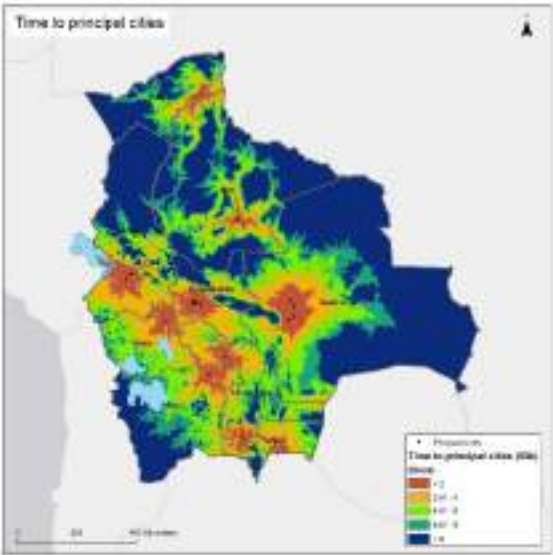




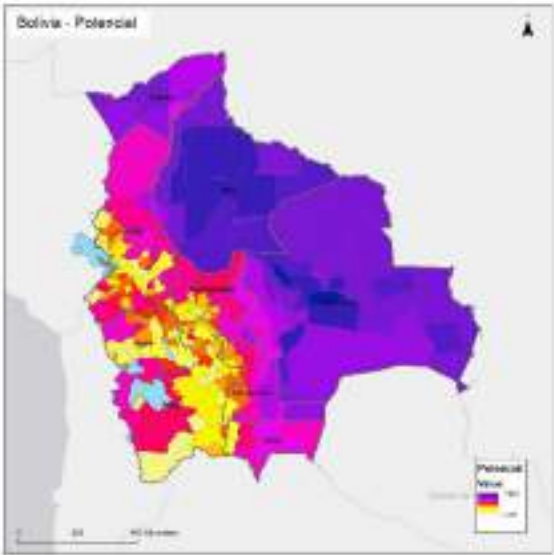
1. Valor de eficiencia



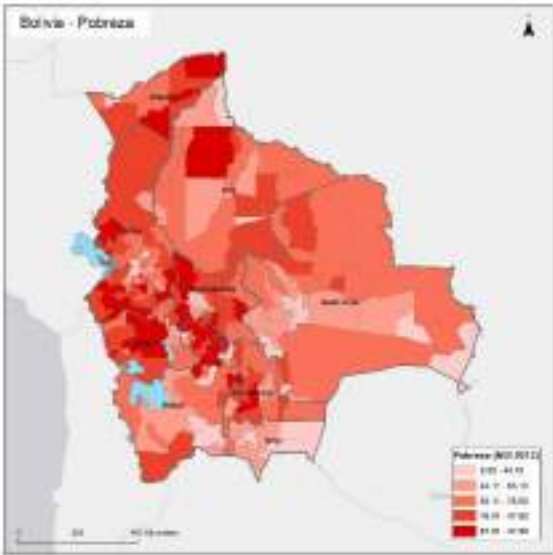
2. Acceso al mercado

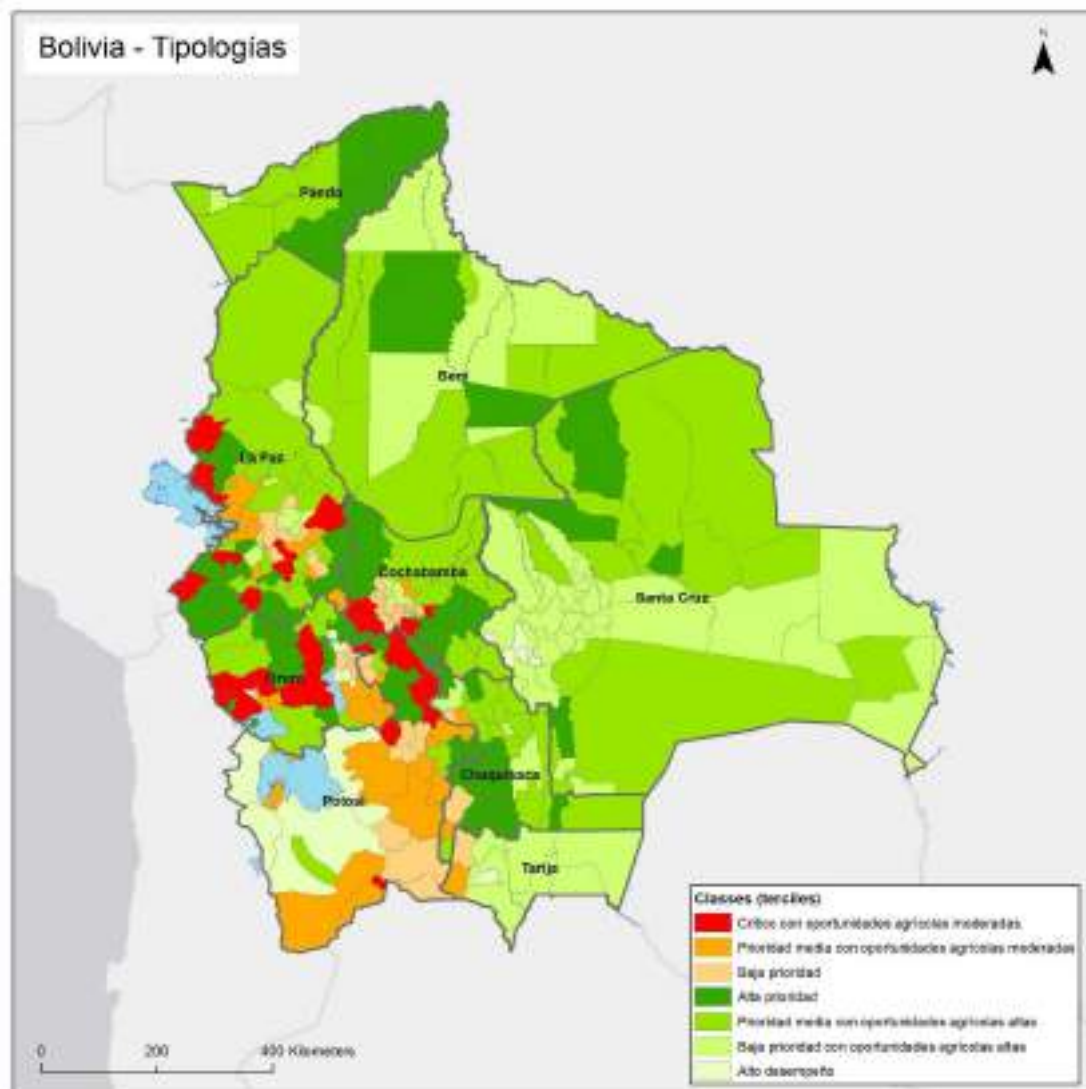


3. Valor potencial



4 Pobreza





Análisis SIG de tipologías:

El análisis geográfico se obtiene utilizando el sistema SIG de la FAO para identificar el potencial de la región en función de su prioridad y su eficiencia, revisado con el Gobierno

Crítico con oportunidades agrícolas moderadas

Prioridad media con oportunidades agrícolas moderadas

Prioridad baja

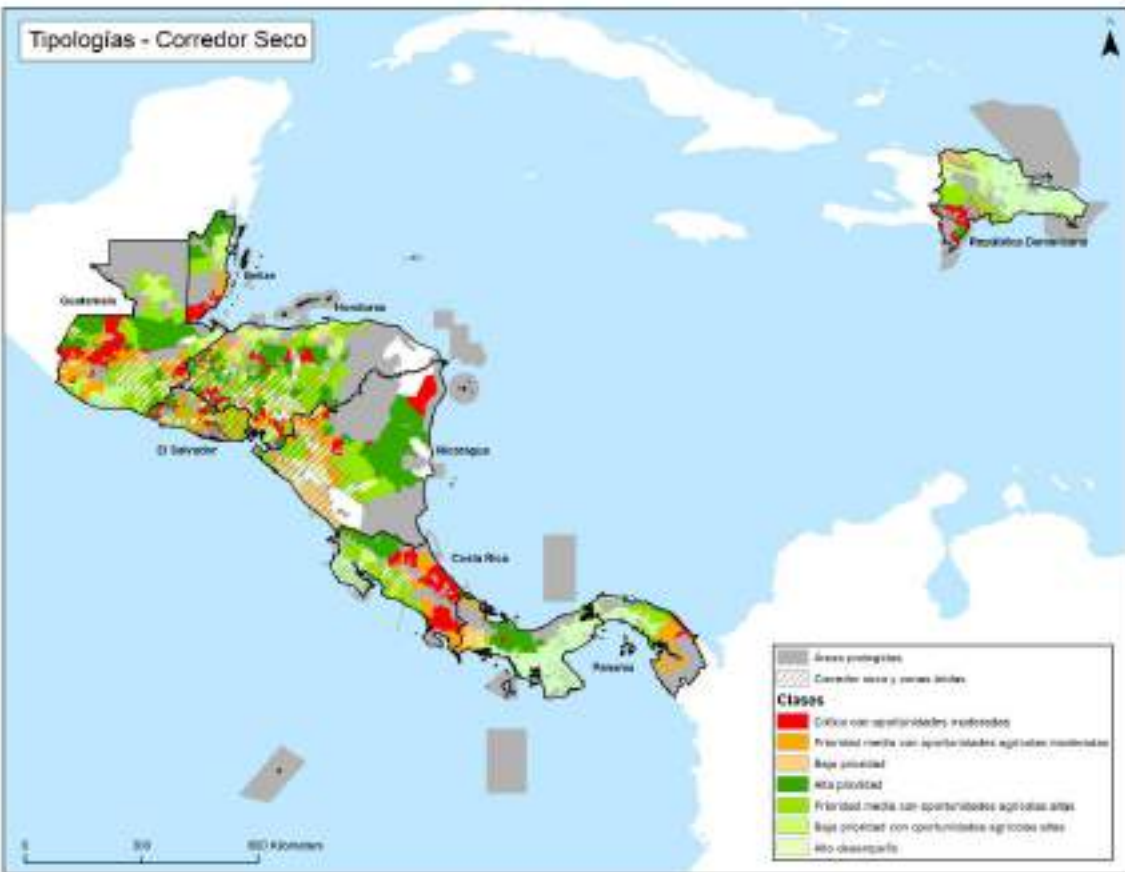
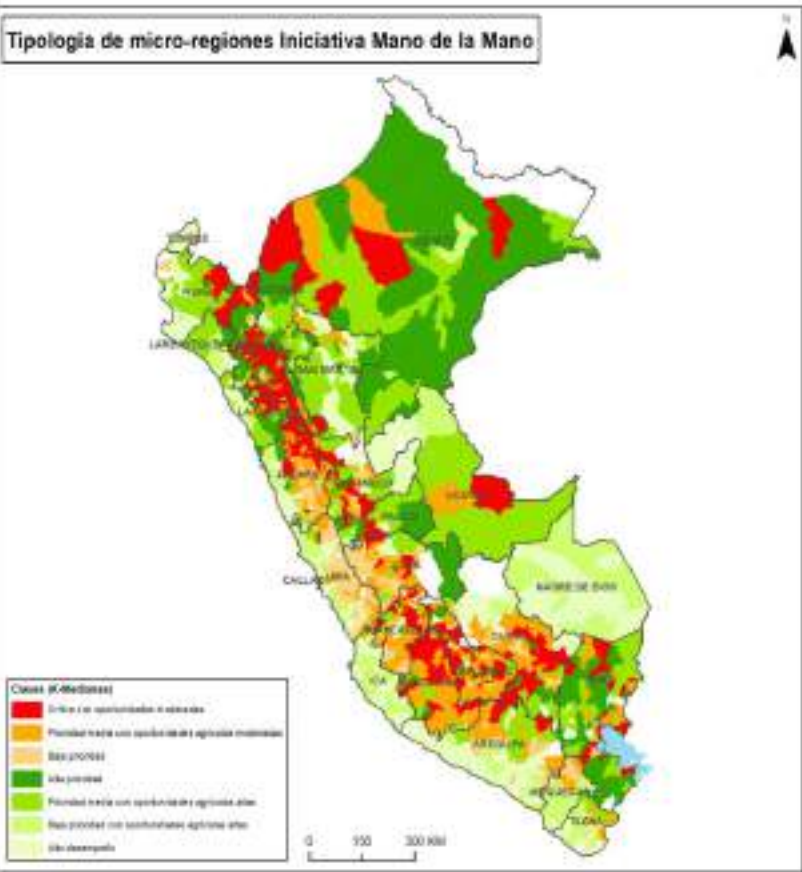
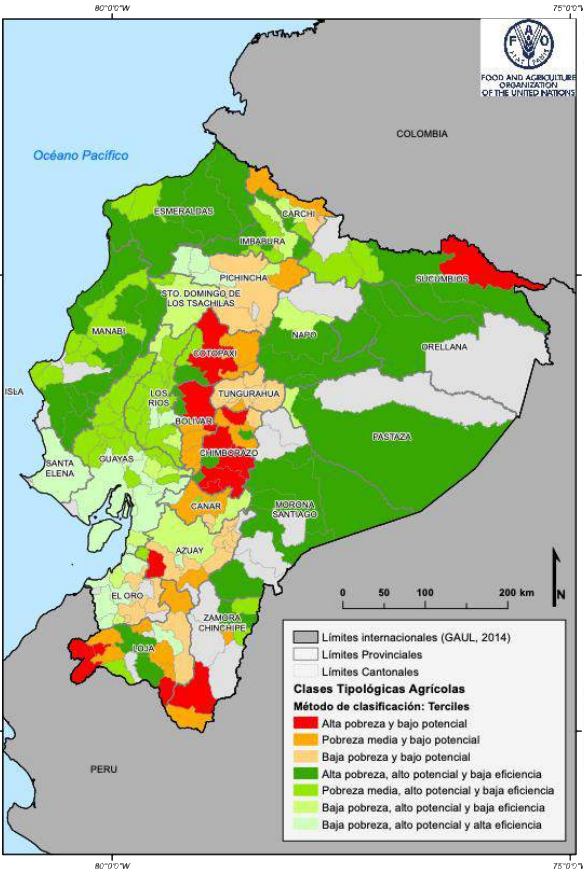
Alta prioridad

Prioridad media con altas oportunidades agrícolas

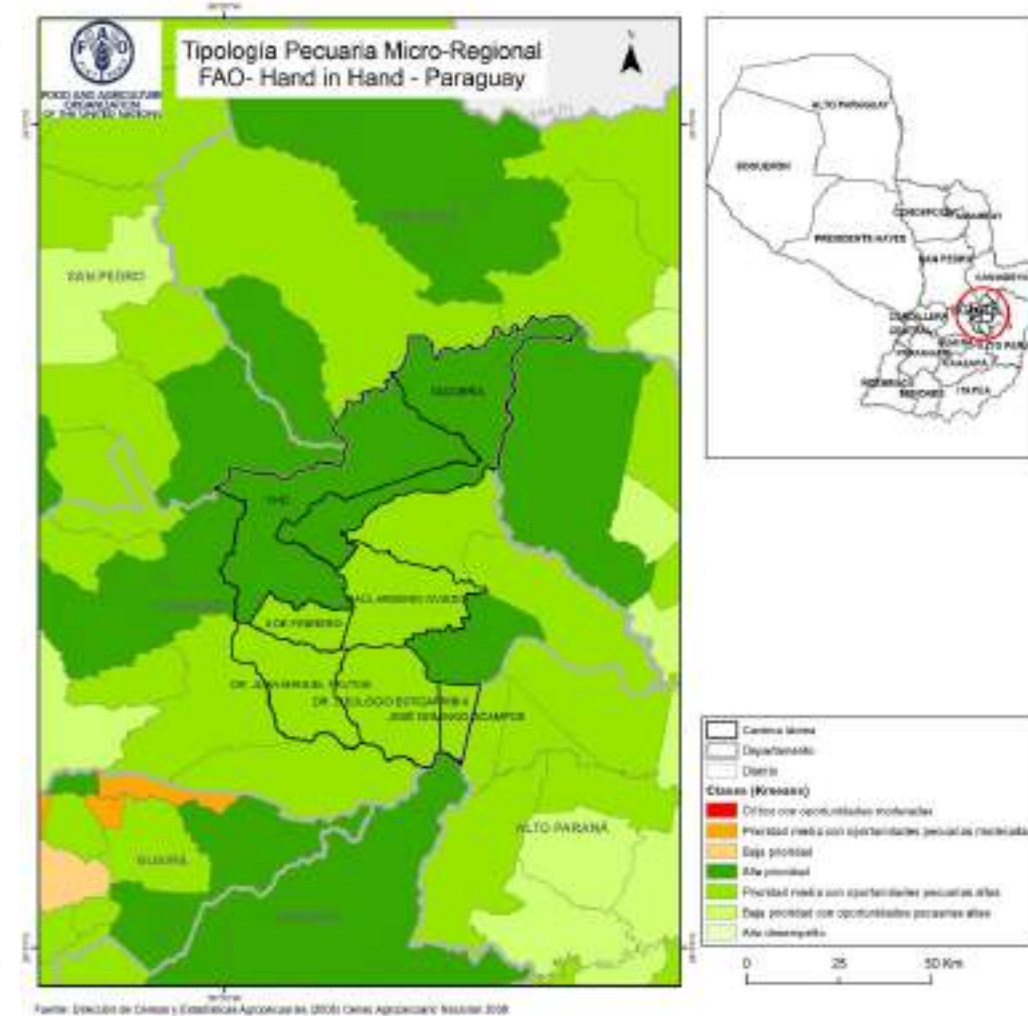
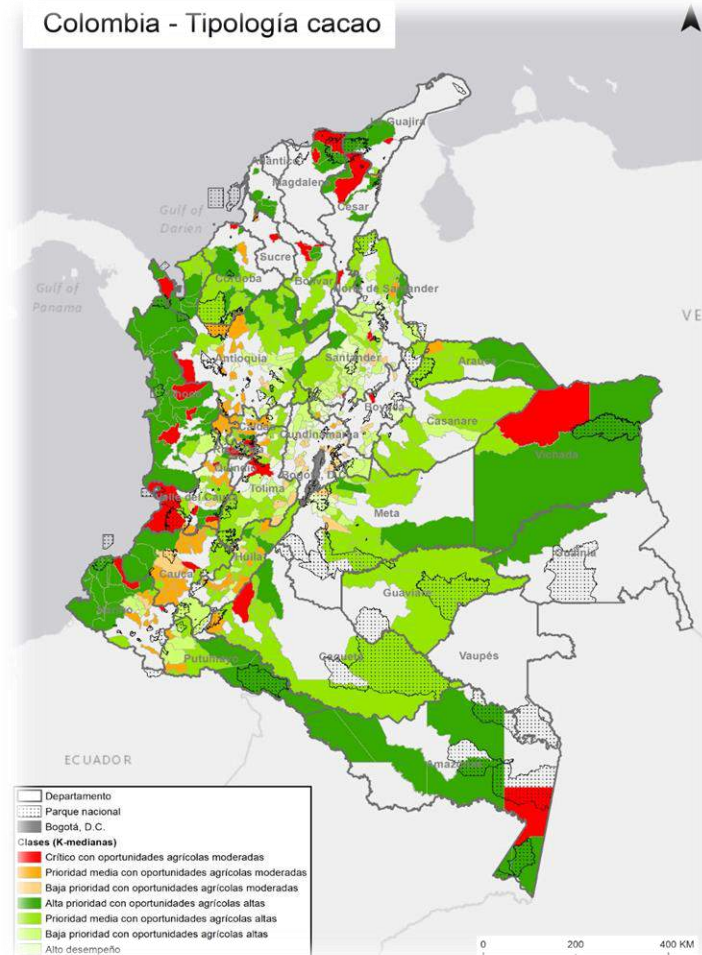
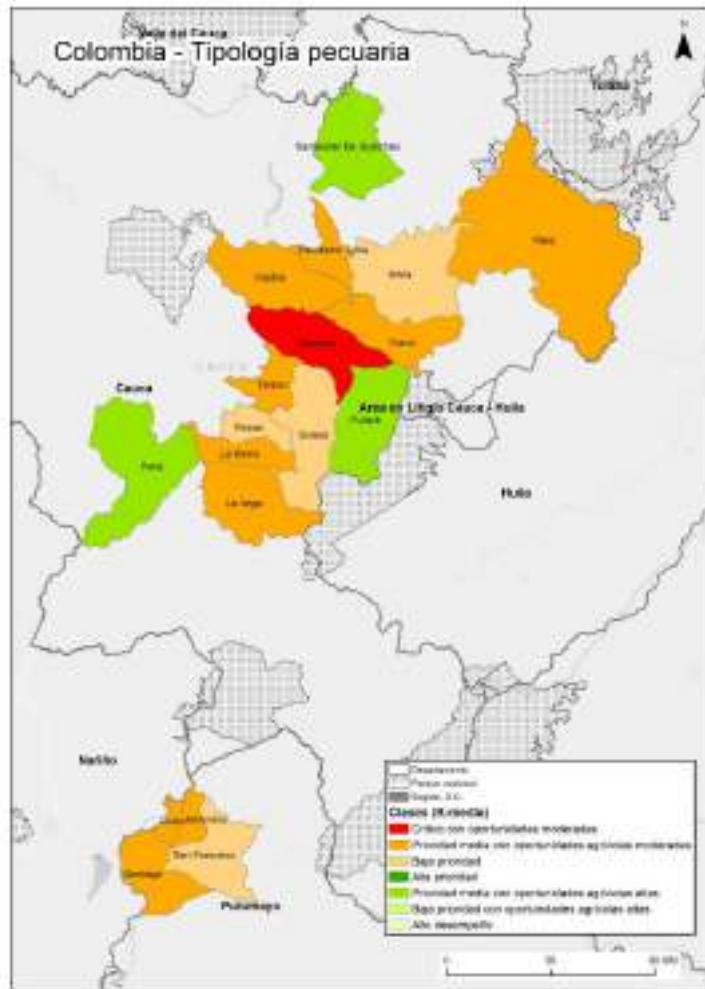
Baja prioridad con altas oportunidades agrícolas

Alto desempeño

Análisis de tipologías: resultados a nivel agregado



Análisis de tipologías: resultados a nivel de cadena de valor





<https://www.fao.org/hand-in-hand/en>



Iniciativa Mano de la mano



Para la transformación
de los sistemas
agroalimentarios a
gran escala



Muchas gracias